

ÉCOLE  
COLLÈGE  
LYCÉE

**EXTERNAT NOTRE DAME**

43 Avenue Marcelin Berthelot  
38100 GRENOBLE  
Tél: 04.76.86.68.10 Fax: 04.76.46.40.64  
contact-web@externatnotredame.fr

# LYCÉE EXTERNAT NOTRE DAME

ÉCOLE  
COLLÈGE  
LYCÉE

**EXTERNAT  
NOTRE DAME**

écoute  
solidarité  
Respect  
Goût de l'effort  
Confiance mutuelle  
Sens des  
responsabilités

Retrouvez toutes les informations sur notre site

[www.externatnotredame.fr](http://www.externatnotredame.fr)

*« Ensemble, permettre à chacun  
de construire son chemin »*



Etablissement Catholique d'Enseignement associé à l'Etat

# OFFRE DE FORMATION SECONDE

Tronc commun  
26,5h

Français  
Histoire  
LV A et B  
SES  
Maths  
Physique  
SVT  
EPS  
EMC  
Sciences numériques et  
technologie

Enseignement  
optionnel  
3h

Latin  
EPS  
Théâtre  
Arts Plastiques  
Musique

Accompagnement  
personnalisé  
54h /année

Semaine de l'orientation  
Découverte des spécialités  
Stage  
Soutien  
Ateliers

# OFFRE DE FORMATION 1<sup>ÈRE</sup> - T<sup>LE</sup>

Tronc commun  
16h

Français (1<sup>ère</sup>)  
Philosophie (T<sup>le</sup>)  
Histoire Géographie  
LV A et LVB  
EPS  
EMC  
Sciences

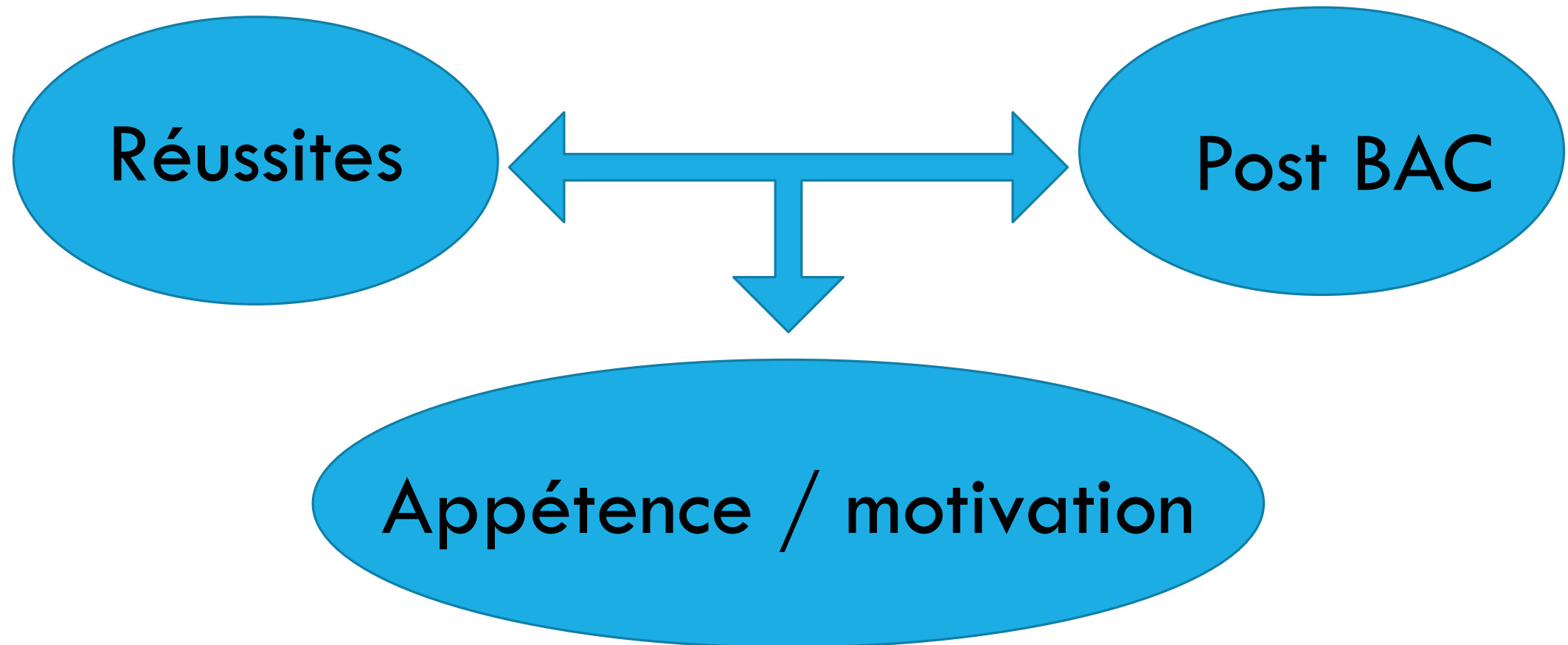
Spécialités  
3 x 4h en 1<sup>ère</sup>  
2x 6 h en Tle

Arts (AP et Théâtre)  
Histoire Géopolitique  
Humanités (littérature et  
philosophie)  
Langues (LCE)  
Maths  
Physique-Chimie  
SVT  
SES

Enseignement  
Facultatif  
3h

Maths experts en Tle  
Maths complé, en Tle  
Latin  
EPS  
Arts Plastiques  
Théâtre  
Musique

# CHOIX DES SPECIALITES – 3 FACTEURS



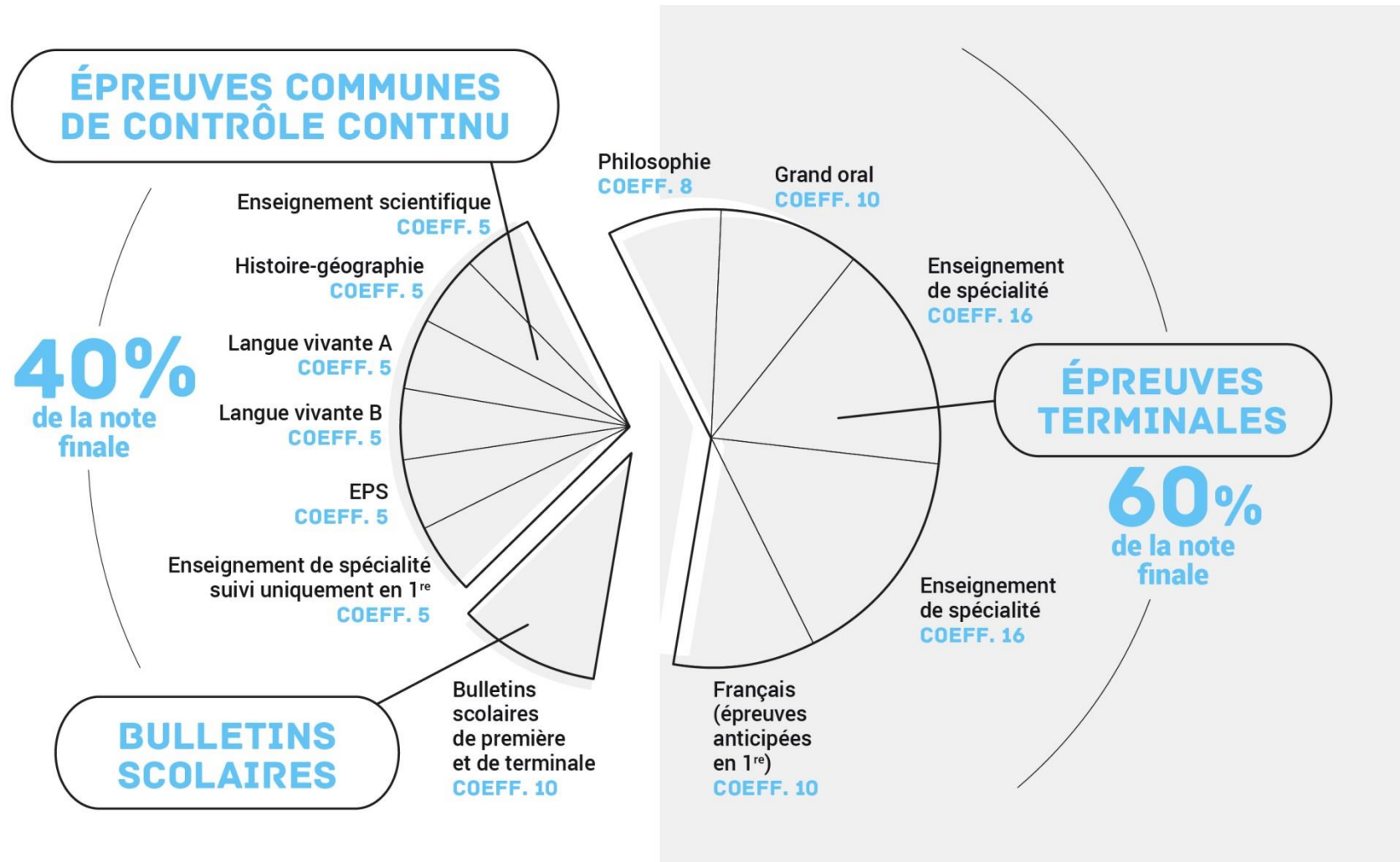
# NOUVELLE ÉVALUATION AU BAC

1 contrôle continu

+

Des épreuves terminales

# COMPOSITION DE LA NOTE DU BAC – VOIE GÉNÉRALE





# LE CONTRÔLE CONTINU

40%

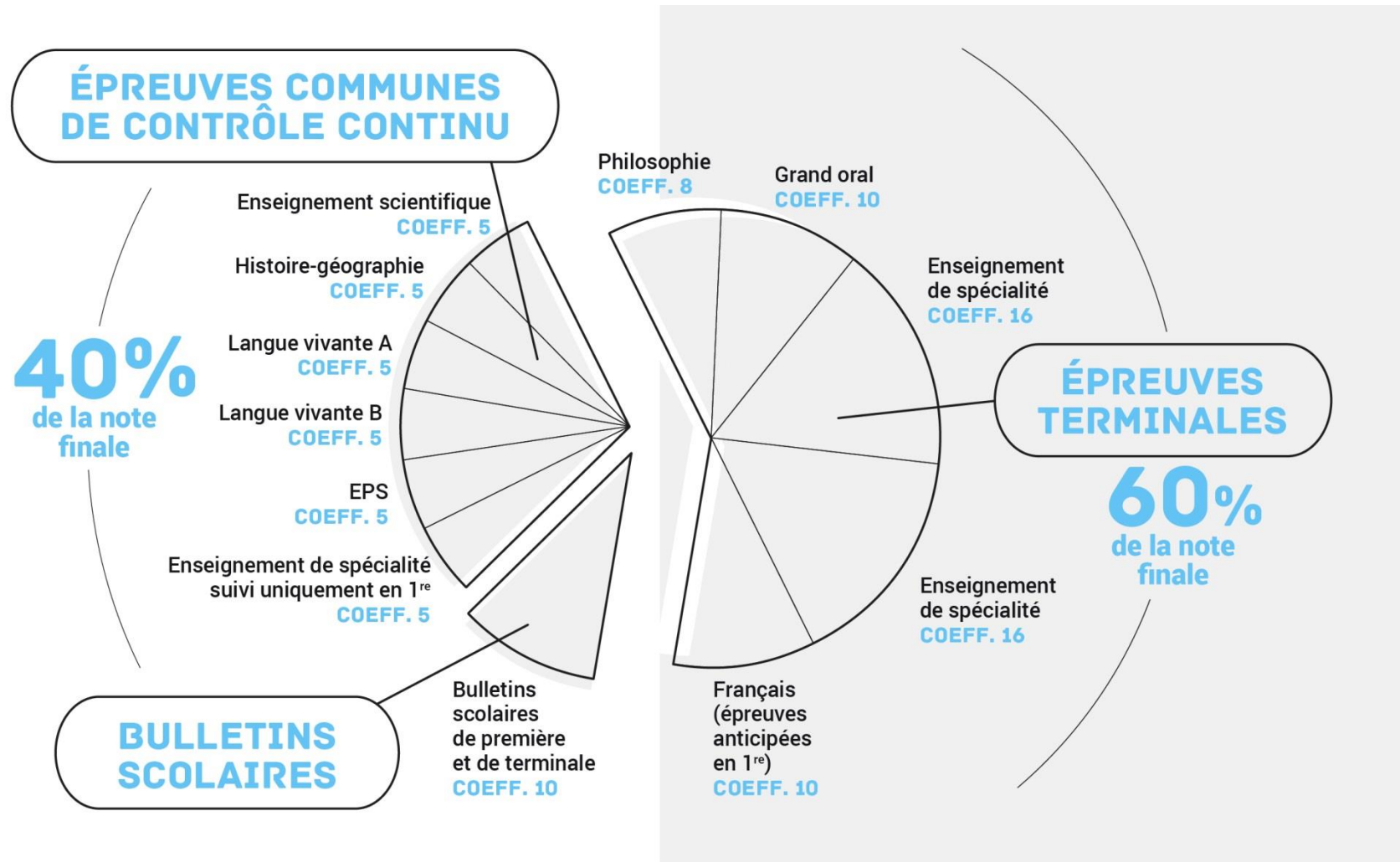
# LIVRET SCOLAIRE + EPREUVES COMMUNES

- **Le contrôle continu combine deux modalités d'évaluation :**
  - **les notes des livrets scolaires à hauteur de 10% de la note finale**

Les notes des livrets scolaires portent sur l'ensemble des matières étudiées en 1<sup>re</sup> et en Tle, y compris les enseignements optionnels.
  - **et les épreuves communes à hauteur de 30 %**



# COMPOSITION DE LA NOTE DU BAC – VOIE GÉNÉRALE



# BAC 2021 : LES ÉPREUVES COMMUNES

- Le nouveau baccalauréat comprend une part de contrôle continu pour valoriser un travail régulier tout au long de l'année de première et de l'année de terminale.
  - Le contrôle continu **reflète mieux le travail régulier de l'élève**. Il tient compte de sa progression et permet à l'élève de cumuler ses acquis pour l'obtention du baccalauréat.
  - Les épreuves engendrent **moins de stress** car l'effort de révision est mieux réparti, évitant le bachotage en fin de terminale. Elles s'inscrivent dans le cours normal de la scolarité.
  - Les épreuves de contrôle continu permettent aux élèves d'identifier leurs points forts et leurs lacunes et de **progresser** dans leurs apprentissages.

**Moins d'exploit, mais surtout, moins de contre-performance**

# CALENDRIER DES ÉPREUVES COMMUNES VOIE GÉNÉRALE

## Première

1<sup>er</sup> trimestre

## EC1

2<sup>e</sup> trimestre

## EC2

3<sup>e</sup> trimestre

## Terminale

1<sup>er</sup> trimestre

2<sup>e</sup> trimestre

## EC3

3<sup>e</sup> trimestre

Histoire-  
géographie

LVA / LVB

Enseignement scientifique

Enseignement de spécialité  
suivi uniquement en 1<sup>re</sup>

EPS

Tout au long de l'année



Durée des  
épreuves :

**2 H\***



Dates fixées par  
l'établissement



Sujets choisis  
par  
l'établissement  
dans la banque  
nationale  
de sujets

# DES SUJETS ISSUS D'UNE BANQUE NATIONALE DE SUJETS

- Les sujets sont choisis dans une banque nationale de sujets par le chef d'établissement sur proposition des professeurs
- La banque nationale des sujets **garantit l'égalité de traitement des candidats.**
  - Elle rassemble des sujets de niveau équivalent sur les différentes parties des programmes.
  - Les sujets tiennent compte des progressions pédagogiques des programmes d'enseignement de 1<sup>re</sup> et de Tle.
  - Ces sujets ont été élaborés par des inspecteurs et des professeurs

# ORGANISATION DES ÉPREUVES COMMUNES

- Les copies sont **numérisées et anonymisées**
- Les copies sont corrigées par d'autres professeurs au sein de l'établissement ou au sein d'un autre établissement de l'académie suivant un barème de correction. **Aucun professeur ne corrigera les copies de ses élèves**
- **Une commission d'harmonisation des notes se tiendra dans chaque académie** à l'issue de chaque série d'épreuves de contrôle continu pour préserver le respect du principe d'égalité entre les candidats, quels que soient leur établissement, leur correcteur ou leur sujet

# APRÈS LES ÉPREUVES : CONSULTER SES COPIES

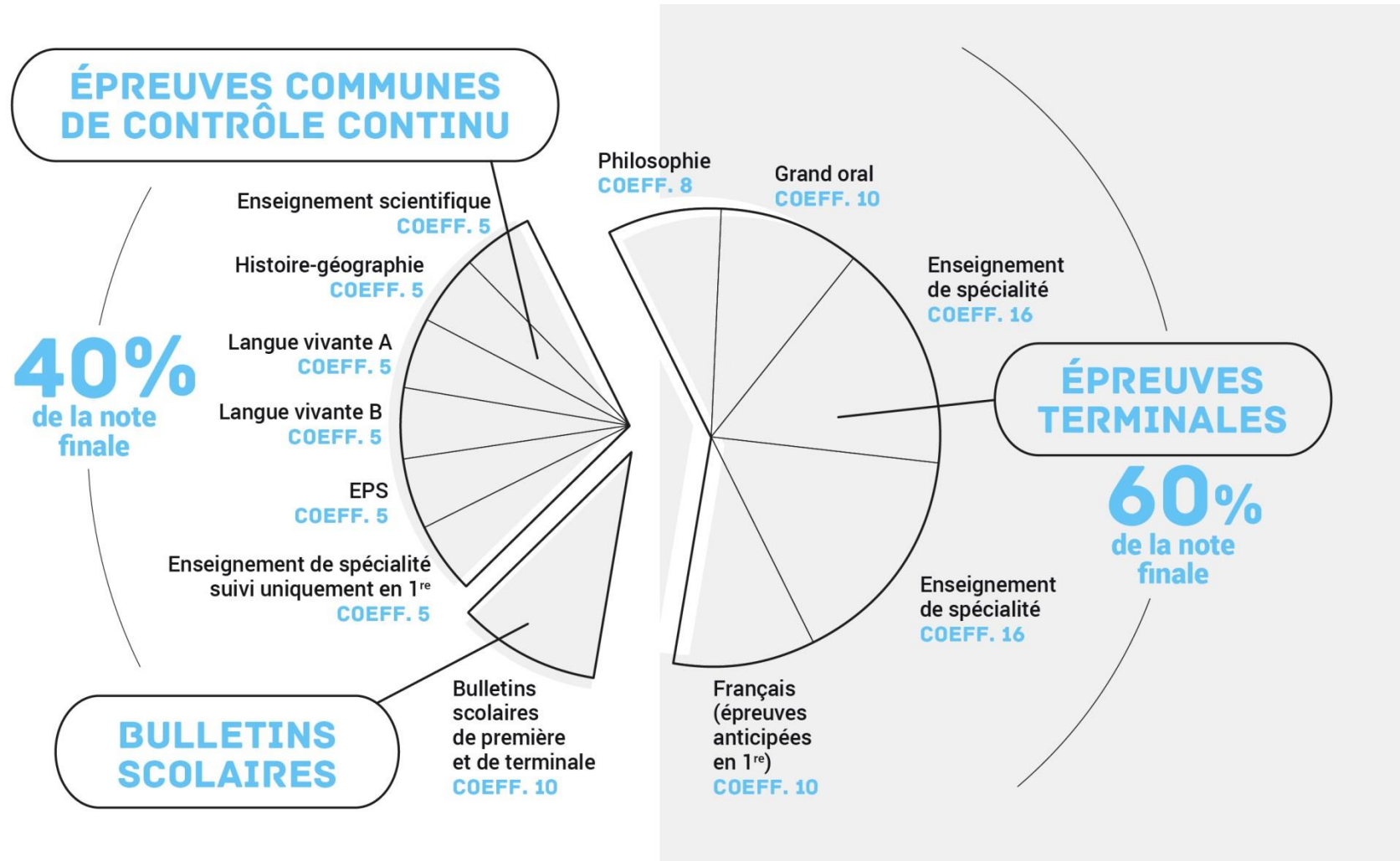
- Après chaque série d'épreuves communes de contrôle continu, l'élève peut consulter ses notes et ses copies annotées sur une plateforme dédiée.
- L'élève a connaissance de ses notes au fur et à mesure : elles lui permettent de prendre conscience de ses points forts et peuvent l'aider dans sa progression.
- Les annotations des correcteurs lui permettent de comprendre, pour chaque exercice, ce qui a été réussi et ce qui doit encore être travaillé.
- Les professeurs accompagnent les élèves pour progresser d'une épreuve à l'autre.



# LES ÉPREUVES TERMINALES

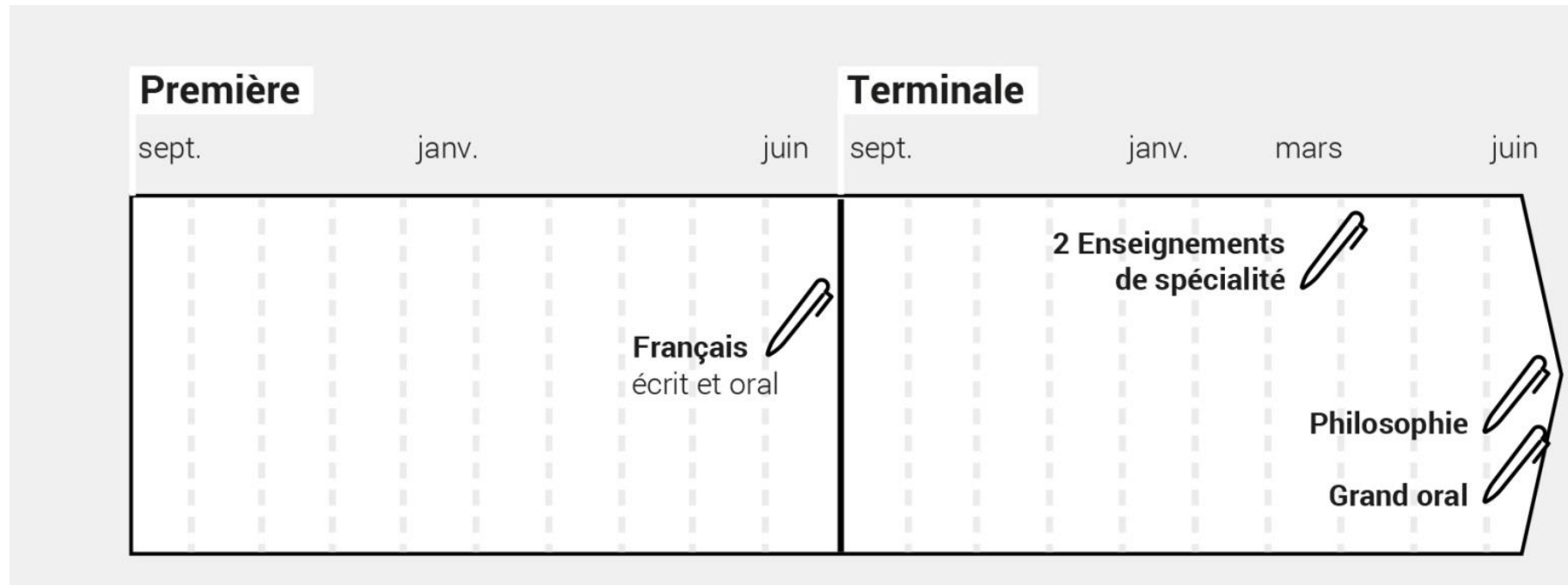
**60%**

# COMPOSITION DE LA NOTE DU BAC – VOIE GÉNÉRALE





# CALENDRIER DES ÉPREUVES TERMINALES



**1<sup>ère</sup>**

Français :

Écrit : 4h00

Oral : 30 minutes de préparation + 20 minutes d'oral

**Term**

Spécialités : Écrit : 2 x 4h00 (sauf arts/LCE/Phys/SVT)

Philosophie : 4h00

Grand Oral : 20 minutes de préparation + 20 minutes d'oral –

En lien avec les enseignements de spécialité



# DÉTAIL DE TOUTES LES ÉPREUVES

## RECAPITULATIF DES EPREUVES DU BAC 2020/2021

<b>1<sup>ère</sup></b>	<b>EC1</b>	<b>2<sup>ème</sup> trimestre</b>	LVA-compréhension de l'oral	Ecrit	20 minutes (temps d'écoute non compris)
			LVB-compréhension de l'oral	Ecrit	20 minutes (temps d'écoute non compris)
			HG	Ecrit	2h00
	<b>EC2</b>	<b>3<sup>ème</sup> trimestre</b>	LVA-compréhension de l'écrit	Ecrit	1h30
			LVB-compréhension de l'écrit	Ecrit	1h30
			HG	Ecrit	2h00
			Enseignement scientifique	Ecrit	2h00
			Spécialité abandonnée (sauf arts et LLCE)	Ecrit	2h00
			Spécialité abandonnée LLCE	Oral	20 minutes sans préparation (+ dossier)
	<b>Epreuves terminales</b>	<b>juin/juillet</b>	<b>Français</b>	Ecrit	4h00
Oral				30 minutes de préparation + 20 minutes d'oral	
<b>Terminale</b>	<b>Epreuves de spécialités</b>	<b>2<sup>ème</sup> trimestre</b>	<b>2 épreuves de spécialités :</b>		
			Humanités, Histoire/sc. Po, Maths, SES	Ecrit	4h00
			SVT, Physique	Ecrit	3h30
				ECE	1h00
			LLCE	Ecrit	3h30
				Oral	20 minutes sans préparation
			Arts	Ecrit	3h30
	Oral	30 minutes			
	<b>EC3</b>	<b>3<sup>ème</sup> trimestre</b>	LVA-compréhension de l'oral et de l'écrit	Ecrit	1h30
				Oral	10 minutes de préparation + 10 minutes d'oral
			LVB-compréhension de l'oral et de l'écrit	Ecrit	1h30
				Oral	10 minutes de préparation + 10 minutes d'oral
			HG	Ecrit	2h00
	Enseignement scientifique	Ecrit	2h00		
<b>Epreuves terminales</b>	<b>Juin/juillet</b>	Philosophie	Ecrit	4h00	
		Grand oral	Oral	20 minutes de préparation + 20 minutes d'oral	

# REMARQUES

*Il faut RELATIVISER !*

- **Relativiser** les évaluations de l'année : le contrôle continu est un atout pour vous (pas de contre performance)
- **Relativiser** l'impact des DS sur les évaluations dans le contrôle continu
- **Relativiser** les coefficients des spécialités
- **Relativiser** l'examen : au niveau national (90% de réussite), au niveau de l'Externat (98% de réussite)

**Aujourd'hui le véritable enjeu n'est pas d'avoir le BAC mais de se préparer du mieux possible aux exigences et attendus des études supérieures.**