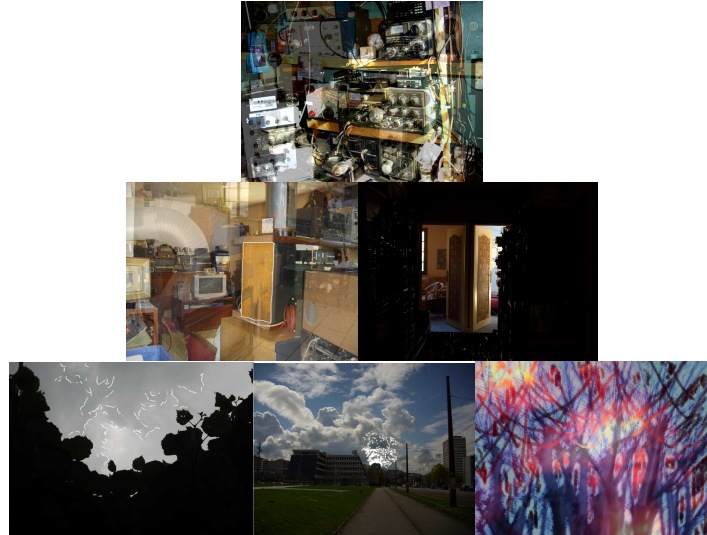


« Bienheureux les Fêlés, car ils laissent passer la Lumière »



Photographie numérique – Logiciel GIMP - Impression sur papier transparent

Basée sur les thèmes « L'Homme et ses Racines » et « L'Identité Culturelle », ma production est constituée de six photos. J'ai majoritairement pris ces photos chez mon père, à Herbeys, dans la maison qui m'a vue grandir. Mon père collectionne les appareils de radio, postes de TSF, amplificateurs, etc. La maison en est saturée. J'ai grandi au milieu de ces appareils, et ils représentent en quelque sorte mes racines. J'ai grandi dans ce milieu familial, et en même temps toujours nouveau, changeant au fil des nouvelles acquisitions. J'ai toujours vécu dans cet univers, et ces appareils sont étroitement liés à mes souvenirs d'enfance. De plus, cette immense collection incarne totalement l'identité culturelle, l'évolution de la technologie. J'ai également pris des photos d'un tilleul, planté juste en face de la maison. Il a toujours été là, et les seuls changements qu'il a subi, est la perte de ses feuilles en hiver.

Ce milieu, qui paraît immuable, semble demeurer inchangé et pourtant n'est jamais le même, et est l'exacte représentation de ce qui est, pour moi, mes racines.

Le titre même de ma production évoque presque la totalité de mon enfance. Un jour, dans une des nombreuses salles remplies d'appareils en tout genre, je vis un petit carton où figuraient les mots « Bienheureux les Fêlés, car ils laissent passer la Lumière ». Cette phrase est très importante, car je la trouve criante de vérité, brève et bien formulée. Elle résume exactement la « personnalité » des personnes de ma famille, légèrement « Fêlés ».

J'ai fait le choix d'imprimer sur du transparent car la lumière de mes travaux, l'effet de superposition et l'idée d'ombre qui figure dans plusieurs photos est beaucoup plus mise en valeur.

Finalement, dans le fil de l'exposition, mon travail est suivi par celui de Mégan. Ils sont mis en relation par leurs tons bleu et le fait que les photos paraissent sombres, et pourtant lumineuses.